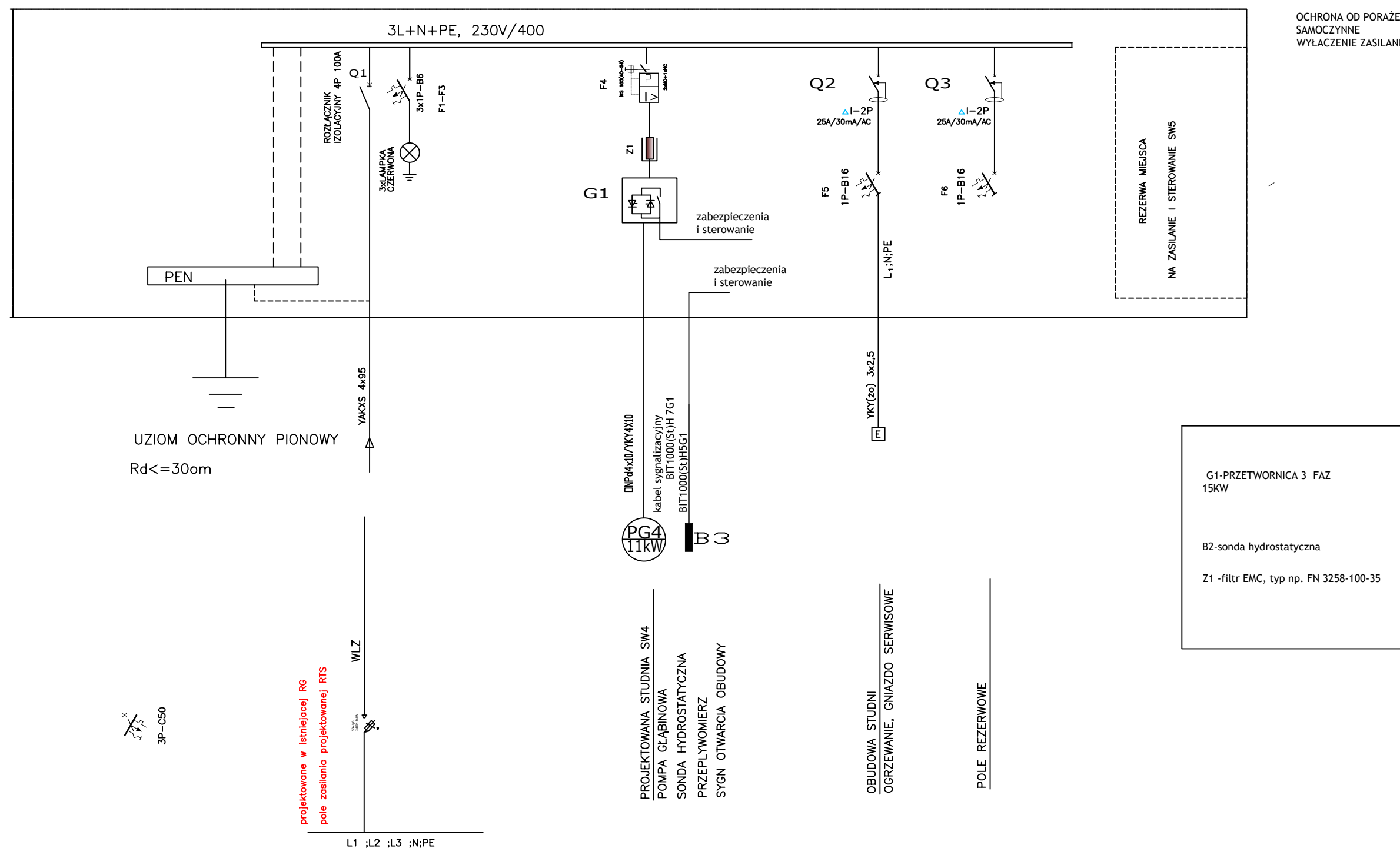



ROZDZIELNICA RTS USYTUOWANA PRZY STUDNI SW4, P_s= 30kW; TN-C-S

WYPOSAŻENIE I MONTAŻ WEDŁUG INDYWIDUALNEGO ROZWIĄZANIA DOSTAWCY TECHNOLOGII

ROZDZIELNICA WOLNOSTOJĄCA METALOWA WARUNKI TERENOWE
Z DRZWICZKAMI I ZAMKIEM, IP(IK)=55(9)



San-System

SYSTEM

www.san-system.com.pl

[e-mail: biuro@san-system.com.pl](mailto:biuro@san-system.com.pl)

<p>Wykonawca:</p> <p>SAN- SYSTEM ul. Mazurska 30B 19-400 Olecko</p>	<p>OBIEKT: Budowa studni głębinowej SW4 (Etap1) i studni głębinowej SW5 (Etap 2) wraz z infrastrukturą techniczną: wodociagową i elektryczną w istniejącym ujęciu wody w miejscowości Rutka-Tartak w ramach zadania: Uzbrojenie studni SW4 i SW5 w instalacje służące do poboru i przesyłu wody do Stacji Uzdabtiania Wody w Rutce-Tartak</p> <p>INWESTOR: Gmina Rutka-Tartak 16-406 Rutka-Tartak, ul. 3 Maja 13</p> <p>TEMAT: schemat ideowy obwodów zasilania z RTS</p>			<p>Skala ---</p>
	Imię i Nazwisko	Nr uprawnień	Data	Nr rys. 8
				Podpis
Projektant	mgr inż. Barbara Marciniak	SUW/339/80	29.04.2025 r.	